

KRİSTAL KAİDELİ DALGALANAN EFEKTLİ METAL TÜRK BAYRAĞI

Kristal Kaide Teknik Özellikleri

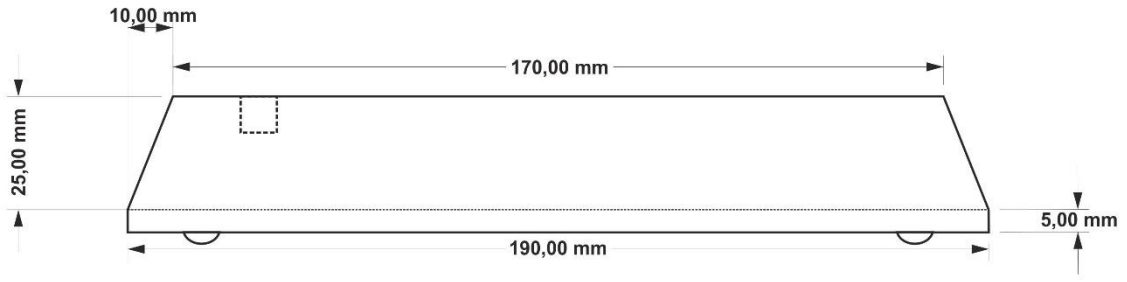
- K9 Siyah kristal kaide,
- 190 mm uzunluk, 60 mm genişlik, 30 mm yükseklik
- Kenar kesitlerine 0,2-0,8mm pah verilecektir.
- Kristal kaide zemininde 4 adet silikon pabuç bulunacaktır.
- Kristal kaide üzerinde varak yıldız ya da lazer kazıma yıldız renk metin bulunacaktır.
- Kristal kaide üzerinde sol baştan 9 mm kaide merkezli 8 mm çapında 8 mm derinliğinde delik açılmış olacak şekilde

Metal Enjeksiyon Türk Bayrağı Teknik Özellikleri

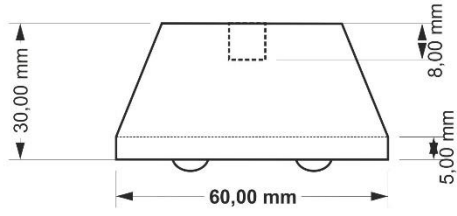
- Metal Enjeksiyon ile zamak 5 Enjekte edilerek üretilmiş metal Türk Bayrağı
- İsteğe uygun elektroliz Gümüş veya Altın kaplama
- 140 mm uzunluk, , 115 mm yükseklik kalınlık 4 mm
- Altın kaplama zemin üzerine el işçiliği ile mine kaplama
- Metal Türk Bayrağı çift taraflı ve 3 boyutlu olacaktır.

Kutu Ambalaj Özellikleri

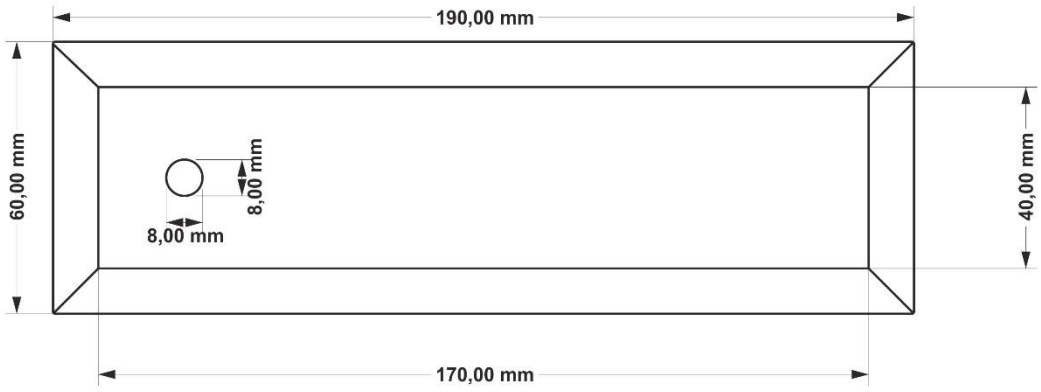
- 232 mm X 232 mm X 75 mm ölçülerinde metal gövde kutu
- 232 mm X 232 mm X 75 mm ölçülerinde metal kapak
- Kutu içerisinde plastik vakum üzerine flok kaplama iç gövde
- Flok kaplama iç gövde de seçilen renge göre özel üretim yapılmaktadır
- Metal kutu üzerinde kurumun logosu gofre uygulama ile kabartma ya da indirme opsiyonel olarak yapılabilir.



ÖN GÖRÜNÜŞ



YAN GÖRÜNÜŞ



ÜST GÖRÜNÜŞ

